

CERMIN PERU





BROCHURE

PLATAFORMA
E-LEARNING
CERMIN-LMS



LIMA- PERÚ



CERMIN PERÚ



GERENTE GENERAL

Mary CHAVEZ PINTO

CONTACTO:

+51 954 799 741

RAZON SOCIAL

EMPRESA DE SERVICIOS MULTIPLES BRYHAN SOCIEDAD COMERCIAL DE RESPONSABILIDAD LIMITADA.

NOMBRE COMERCIAL

CERTIFICACIÓN MINERA DEL PERÚ (CERMIN PERU)

RUC

20573343043

DIRECCIÓN

Calle Fruticultores N.º 126, Urbanización Las Acacias, La Molina
Lima -Perú

SEDE CENTRO:

CERRO DE PASCO

SEDE SUR:

AREQUIPA





INTRODUCCIÓN CERMIN - LMS



¿Qué es Plataforma LMS?

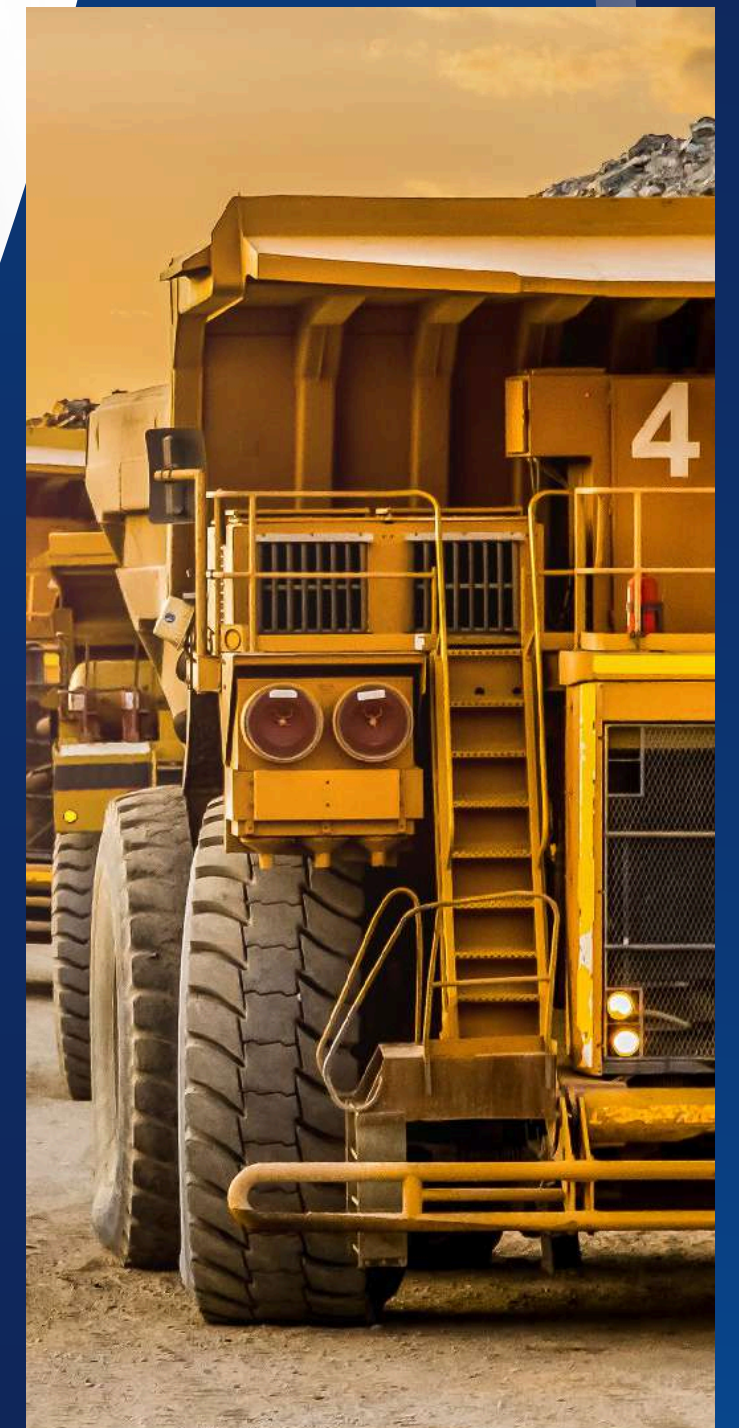
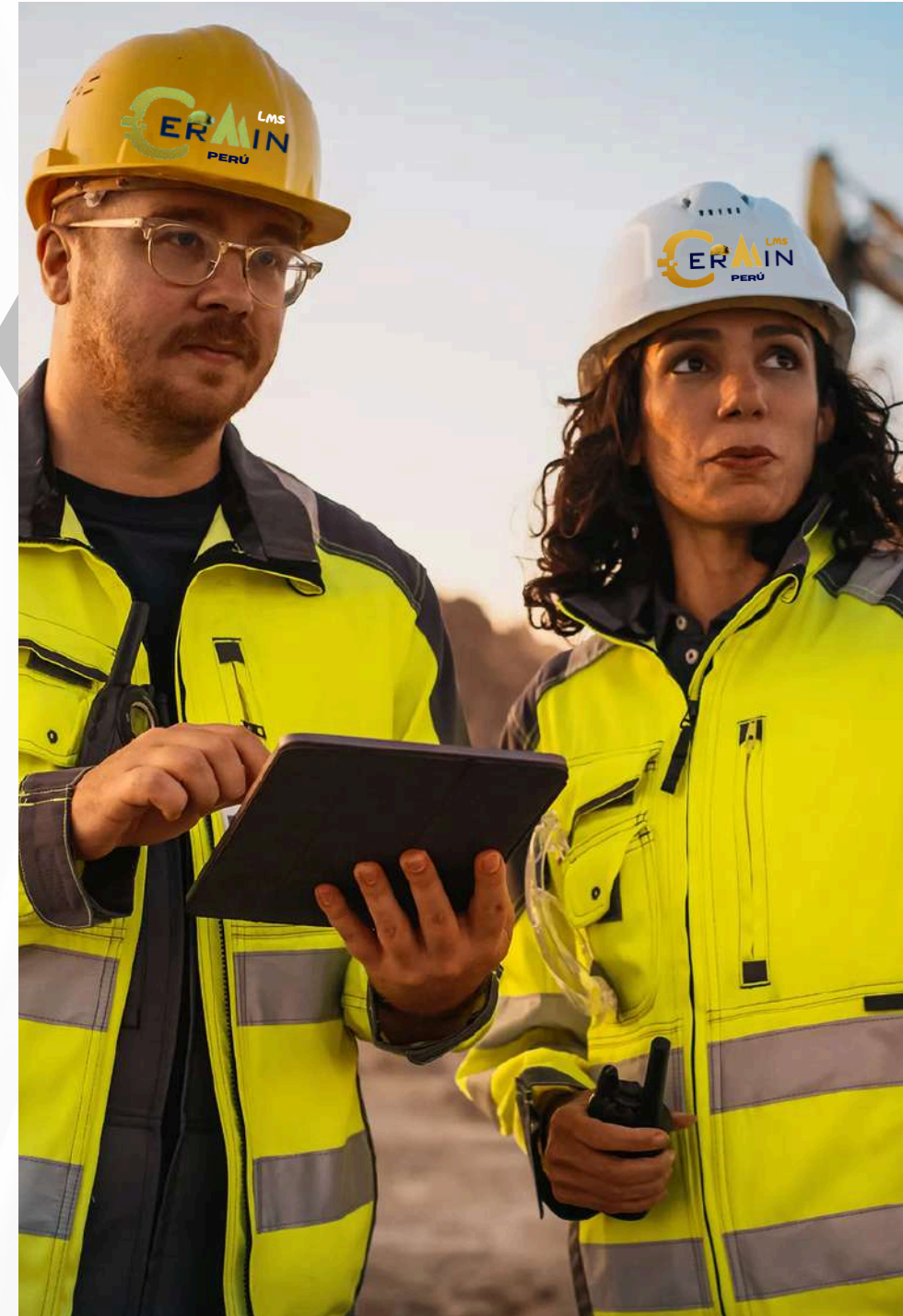
E-Learning Management System (LMS)
o Sistemas de Manejo de Aprendizaje,

es un sistema digital que permite
gestionar y brindar capacitaciones en
línea, facilitando el aprendizaje de los
colaboradores desde cualquier lugar y
en cualquier momento.

CONTEXTO

Las empresas mineras, en superficie y subterráneas, requieren capacitar y evaluar (por competencias) a su personal, incluyendo nuevos ingresos.

Una plataforma digital permite gestionar estas capacitaciones de manera eficiente, trazable y alineada con las normativas de seguridad.



El propósito de esta propuesta es implementar nuestra plataforma CERMIN- LMS.

que permita a la empresa minera capacitar y evaluar de manera eficiente a su personal,

tanto en equipos de mina subterránea como de superficie.

Esta solución busca optimizar los procesos de formación y cumplimiento normativo.

PROPÓSITO





OBJETIVOS CERMIN - LMS

OBJETIVO GENERAL

- Implementar nuestra plataforma CERMIN - LMS para reclutar, capacitar, evaluar y certificar al personal de la empresa minera, mejorando la eficiencia en los procesos de formación y asegurando el cumplimiento normativo en las operaciones de mina subterránea y superficie.



OBJETIVOS ESPECÍFICOS



Optimizar el proceso de capacitación

del personal, permitiendo el acceso remoto y flexible a cursos y evaluaciones.



Facilitar la evaluación continua

de los colaboradores, incluyendo a nuevos ingresos, mediante pruebas y certificaciones automatizadas.



Garantizar el cumplimiento de normativas de seguridad

y operativas mediante la gestión centralizada de los cursos y su trazabilidad.



Reducir los costos logísticos

asociados a la capacitación presencial, maximizando el uso de recursos digitales.



Mejorar la integración del personal nuevo,

proporcionando formación adaptada a sus roles y a los procedimientos específicos de la mina.



BONDADES CERMIN - LMS

CERMIN – LMS

Capacitación 24/7 desde cualquier lugar

Acceso flexible a cursos y materiales desde cualquier ubicación y en cualquier momento.

Evaluaciones automáticas y certificación

Evaluaciones automáticas con resultados inmediatos y emisión de certificados.

Seguimiento del avance de cada colaborador

Informes detallados sobre el progreso de cada trabajador.

Reducción de costos logísticos

Elimina costos asociados a capacitaciones presenciales y materiales físicos.

Escalabilidad y personalización de contenidos

Fácil incorporación de nuevos cursos y adaptación a las necesidades específicas.

Alineación con normativas del sector minero (SST, medio ambiente, etc.)

Cursos diseñados según normativas de seguridad, salud y medio ambiente del sector.



FUNCIONALIDADES CERMIN - LMS



GESTIÓN DE USUARIOS Y ROLES

La gestión de usuarios y roles es fundamental en una plataforma LMS para asegurar que el contenido se administre y acceda correctamente según el perfil de cada usuario.



Instructores

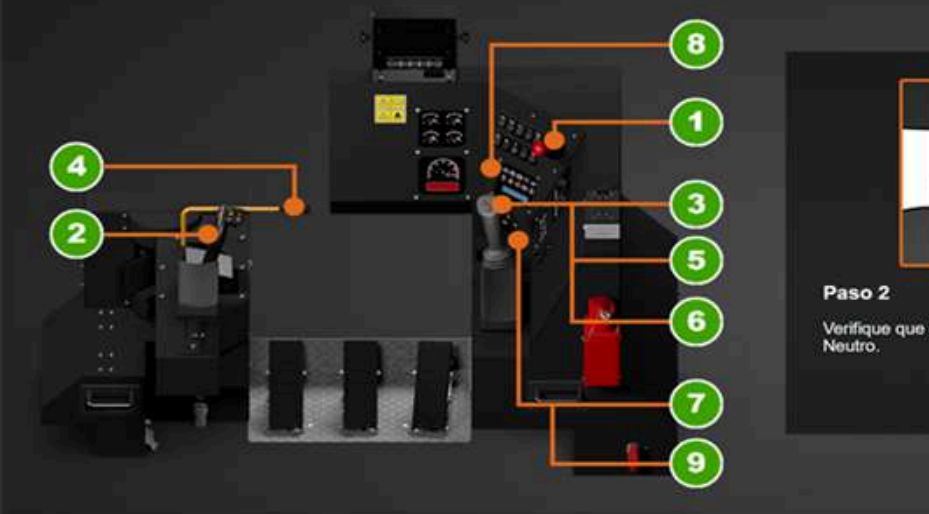
Tienen acceso a la creación, administración y seguimiento de los cursos.



Estudiante/Postulante

Acceden a los cursos asignados, completan los módulos, realizan las evaluaciones y reciben retroalimentación.





INTERFAZ CERMIN - LMS



MODO ESTUDIANTE

Lección 1
Puesta en marcha del vehículo

Aprender cómo llevar a cabo el procedimiento de puesta en marcha.

Lección 2
Al mover el vehículo

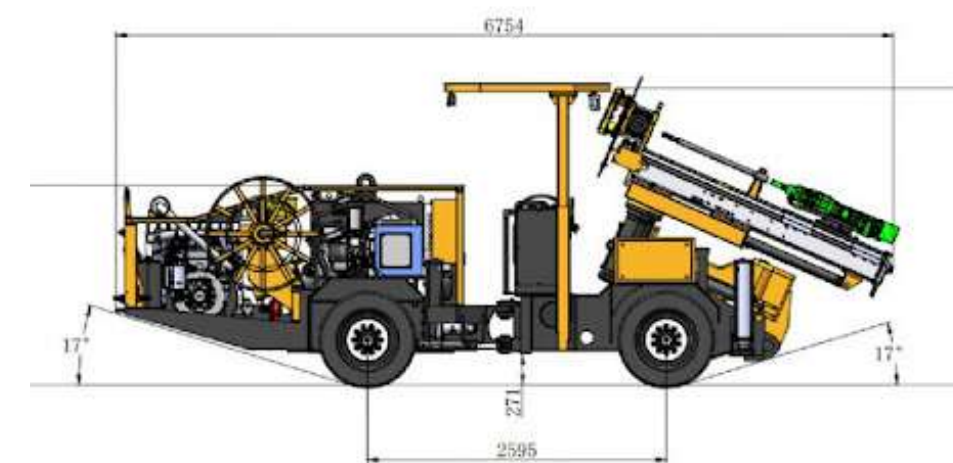
Aprenda a leer los controles después de encender el vehículo.

Aprenda cómo llevar a cabo la prueba de frenos y el procedimiento de prueba de dirección.

Aprender los procedimientos a seguir cuando se mueve el vehículo.

Lección 3
Detener el vehículo

Aprenda los procedimientos a seguir cuando para y estacionar el vehículo de una manera segura.





MOF



FLOTA DE EQUIPOS



MANUAL DE EQUIPOS

Creación y asignación de cursos

Los instructores tienen la capacidad de crear y personalizar cursos de acuerdo con las necesidades específicas de la empresa minera. Se puede incluir módulos, lecciones, videos, SCORM en HTML5, presentaciones, documentos, y evaluaciones.



CERMIN - LMS

COMPATIBLE

La plataforma LMS está diseñada para ser completamente compatible con PC, tablet y móvil, lo que garantiza que los colaboradores puedan acceder a los cursos y evaluaciones desde cualquier dispositivo, en cualquier momento y lugar.

Se requiere acceso a internet para ingresar a la plataforma.

- PC
- TABLET
- MÓVIL (ANDROID - IOS)

Metodología de Enseñanza



La plataforma LMS utiliza una metodología andragógica, diseñada específicamente para adultos, enfocada en la experiencia y el aprendizaje autodirigido.

Autonomía del aprendiz

Tienen control sobre su propio proceso de aprendizaje, eligiendo cuándo y cómo acceder a los contenidos.

Aprendizaje práctico y relevante

El contenido está directamente relacionado con las tareas y responsabilidades laborales.

EXÁMENES POR COMPETENCIAS



Evaluación de habilidades aplicadas

Las evaluaciones miden las capacidades y conocimientos específicos requeridos para el desempeño efectivo en el puesto, como operar equipos de mina



Evaluación continua

Los exámenes no solo se realizan al final de un curso, sino que también incluyen tareas y actividades dentro de cada módulo.



Certificación basada en competencias

Se otorgan certificados cuando los colaboradores demuestran haber alcanzado un nivel (ponderado de 80%) adecuado de competencia en las áreas evaluadas.

CERMIN - LMS

Seguridad y respaldo de datos

La plataforma LMS garantiza la protección de los datos con medidas avanzadas de seguridad.

NORMATIVA

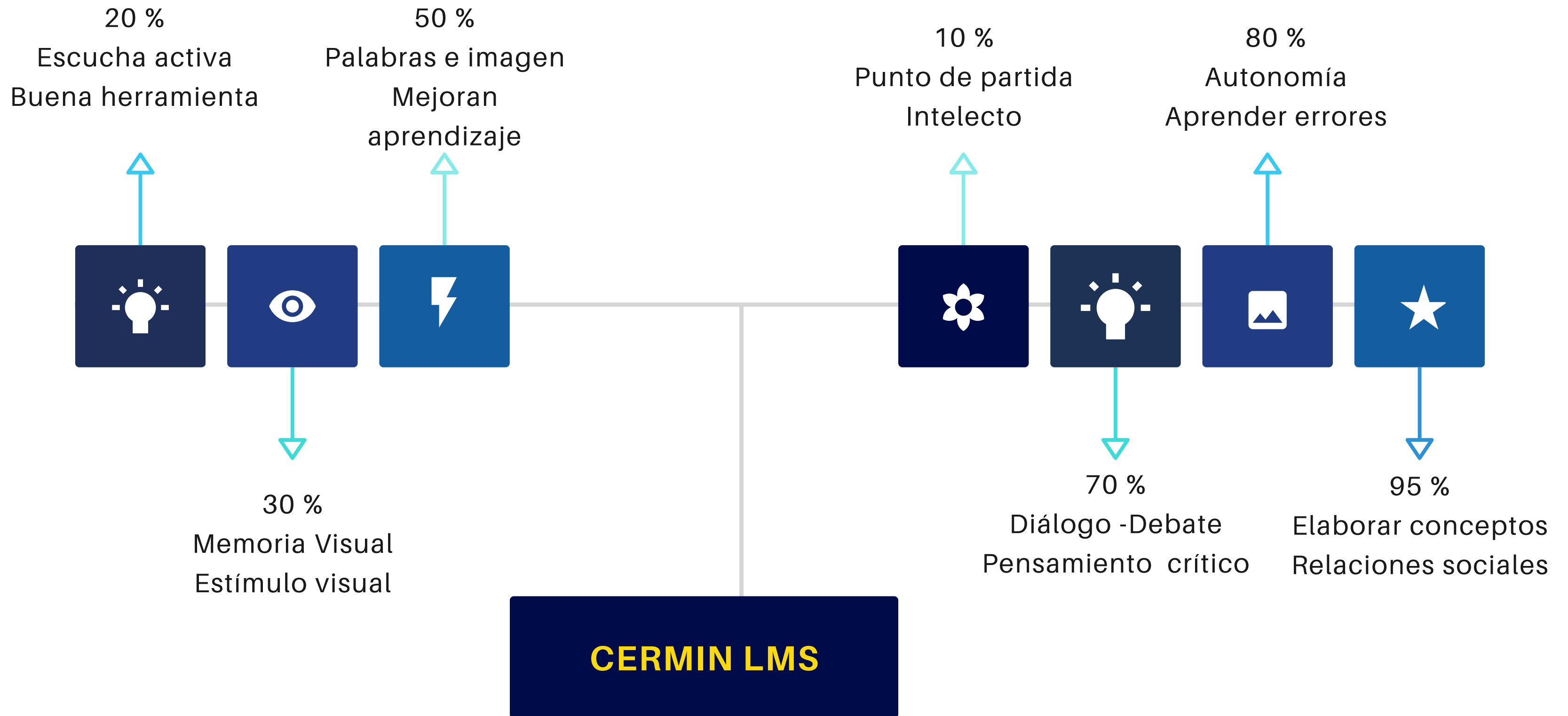
Alineada con las regulaciones internacionales sobre protección de datos.

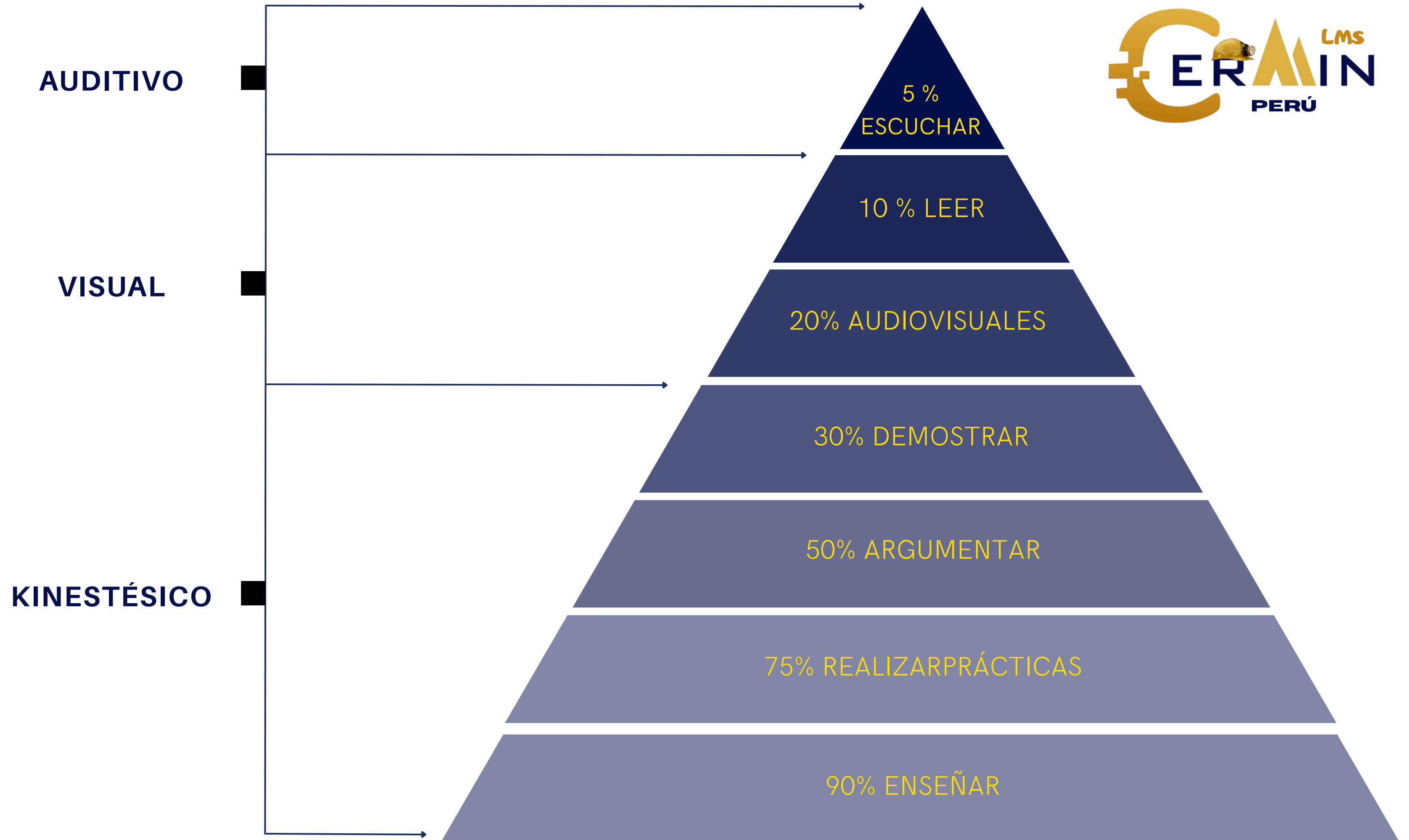




**PROCESO
FORMATIVO
CERMIN - LMS**

APRENDIZAJE CERMIN - LMS





PROCESO FORMATIVO

01

Inmersión

02

Aprendizaje
práctico

03

Interacción

04

Adaptabilidad

05

Acceso global

06

Reducción de
costos

07

Retroalimentación
inmediata

08

Seguridad



● Interacción con objetos

● Repetición

● Evaluación

● Audio y video

● Retroalimentación inmediata

● Objetos a escala real





IMPLEMENTACIÓN CERMIN - LMS

IMPLEMENTACIÓN

1

Entrega de la plataforma

Se habilita en un plazo máximo de 48 horas tras la confirmación del pago anual.

2

Carga de contenido

Cargamos (evaluaciones, cursos SSOMA, equipos y vehículos móviles), en un plazo de 15 a 20 días, según las necesidades del cliente.

3

Formato personalizado

Disponible bajo solicitud y customización adicional, con un tiempo de entrega estimado de 60 a 90 días.



CERTIFICACIÓN CERMIN - LMS

CERMIN - LMS

CERTIFICAMOS

A nuestros participantes que obtengan un promedio igual o superior al 80% en las evaluaciones.

Nuestros certificados cuentan con el respaldo del Sineace y Ministerio de Educación, lo que garantiza su validez y reconocimiento a nivel nacional.





SOPORTE CERMIN - LMS



¡SIEMPRE A TU LADO!

Brindamos soporte técnico continuo para garantizar el correcto funcionamiento de la plataforma, el soporte incluye orientación técnica, solución de incidencias y acompañamiento en el uso de la plataforma.

CERMIN – LMS



Canales de atención: Chat, correo electrónico y teléfono.



Horario de atención: Lunes a sábado de 8:00 a.m. a 6:00 p.m.



Tiempo de respuesta:

- Consultas generales: máximo 24 horas.
- Incidencias críticas: atención en menos de 4 horas.

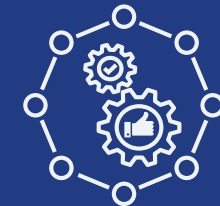


INVERSIÓN CERMIN - LMS



INVIERTE EN CERMIN LMS AHORRA MÁS Y CAPACITA MEJOR.

Invertir en CERMIN LMS no solo optimiza la gestión del talento, sino que también te permite reducir costos a largo plazo. La capacitación y el manejo de personal tradicionalmente implica altos gastos operativos, tanto en tiempo como en recursos humanos. Con CERMIN LMS, centralizas reclutamiento, formación, evaluación y certificación en una sola plataforma, lo que reduce la necesidad de personal adicional y de procesos manuales.



MEJORA EN EL
DESEMPEÑO Y
CUMPLIMIENTO



CAPACITACIÓN
EFICIENTE Y
ESCALABLE



REDUCCIÓN DE
COSTOS
OPERATIVOS





Escanea el QR



DIRECCIÓN

No dudes en ponerte en contacto con nosotros si tienes alguna duda.

Número de teléfono

+51 954 799 741

Correo electrónico

capacitaciones@cerminperu.com

Sitio web

www.cerminperu.com